

2021.08.31

株式会社 建設技術研究所

頻発するゲリラ豪雨や集中豪雨時の移動や経路選択を支援する通行止めリスク提供サービスを開始しました。

株式会社建設技術研究所(本社:東京都中央区、代表取締役社長:中村哲己)は、ゲリラ豪雨・集中豪雨時に、雨量予報や浸水リスクなどの水災害発生リスク情報をリアルタイムにマップ上で提供するサービス(RisKma®)を提供しています。このたび、この RisKma®サービスに道路の冠水想定箇所や事前通行規制区間での雨量による通行止めリスクを提供するサービスを開始しましたのでお知らせします。

本サービスは、ゲリラ豪雨・集中豪雨時の的確なルート選択を支援し、移動・物流の到着時刻遅延や車両の冠水事故の未然防止などに有効です。

近年、ゲリラ豪雨・集中豪雨の発生が頻発するようになってきています。国土交通省の資料※1によると、時間 50mm を超える豪雨の発生は、30 年前の約 1.4 倍に増加し、路面冠水の発生も直轄国道だけで年間平均 259 回となっています。

当社は、これまでゲリラ豪雨・集中豪雨時の雨量予報や浸水リスクなどの水災害発生リスク情報をリアルタイムにマップ上で提供するサービス(RisKma®)を提供しています※2。このたび、この RisKma®サービスに道路冠水想定箇所や事前通行規制区間のデータを組み込み、道路の冠水や雨量による通行止めが発生する可能性(通行止めリスク)を提供するサービスを開始しました。なお、本サービスは当面の間、試行期間として、お申込みがあった法人様等への限定公開(無償)とします。

※1:国土交通省「持続可能な国土幹線道路システムの構築に向けた取組 中間とりまとめ 参考資料」2020.9.25 記者発表

※2:株式会社建設技術研究所 RisKma®(水災害リスクマッピングシステム)

<https://www.riskma.net/>

1. 通行止めリスク提供サービス内容

(1) 全国約 4,400 箇所の道路冠水想定箇所と約 2,800 区間の事前通行規制区間を網羅

国土地理院が公表している「重ねるハザードマップ」※3に掲載されている一般道路の「道路冠水想定箇所(全国約 4,400 箇所)」、「事前通行規制区間(全国約 2,800 区間)」の情報を網羅しています。さらに、これに掲載されていないものの、各自治体が公表している道路冠水想定箇所や事前通行規制区間の情報も追加しています。

※3: 重ねるハザードマップ(国土地理院) <https://disaportal.gsi.go.jp/index.html>

(2) 基準雨量を超過する降雨が予測された場合に、通行止めリスク情報を提供

36 時間先までの降雨予測に基づき、各箇所・区間で時間雨量/連続雨量の基準値を超えると予測された場合に、通行止めリスクありとして、地図上に表示します。

2. 今後の展開

本サービスは、当面の間、お申込みがあった法人様等への限定公開(無償)とし、情報提供の方法や精度検証に関して試行運用します。ここで得られた知見をフィードバックさせ、一般公開に向けて取り組んで参ります。

(会社 HP <http://www.ctie.co.jp>)

【お問い合わせ先】

株式会社 建設技術研究所 大阪本社 京都事務所

〒600-8413 京都市下京区烏丸通仏光寺下ル大政所町 680

[TEL:075-353-7088](tel:075-353-7088) FAX:075-353-7089

【担当者】 秋月

n-akizuki@ctie.co.jp

NEW

RisKmaに新機能を搭載！

RisKma新機能①：道路での冠水リスク情報を提供

物流・配送ルートや
バス・タクシールートのお
いまから **Now!!**
冠水しそうな道路はどこ??



RisKmaを活用して
**お客様の営業エリア・
ルートに特化した情報を
提供**します。

無料

当面の間、閲覧機能については、**限定公開とし、
無償提供**いたします！

道路の冠水リスクをキャッチ！

道路冠水 リスクマップ

09:55 更新

データ色

地図表示

河川 国境界 行政界

道路冠水

雨量予報

冠水リスク

ゲリラ豪雨予報

道路交通情報

事前通行規制区域

道路冠水想定箇所

夜8時頃に道路が
冠水しそうだよ！

08/08 20:00

鉄道のアンダーパスや立体交差点など、全国の一般道路の「**道路冠水想定箇所**」(約4,400箇所)における道路冠水のリスクを確認！

活用イメージ

これまでの経路案内



出発時点の探索ルートを走行中に、冠水等で通行できなくなった場合、**迂回**や**立ち往生**が発生。

冠水リスクを踏まえた経路案内



出発時のルート探索で、通過予定時間帯の災害リスク情報を踏まえ、**最適なルート**を検索。

NEW

Riskmaに新機能を搭載！

Riskma新機能②：降雨での通行止めリスク情報を提供

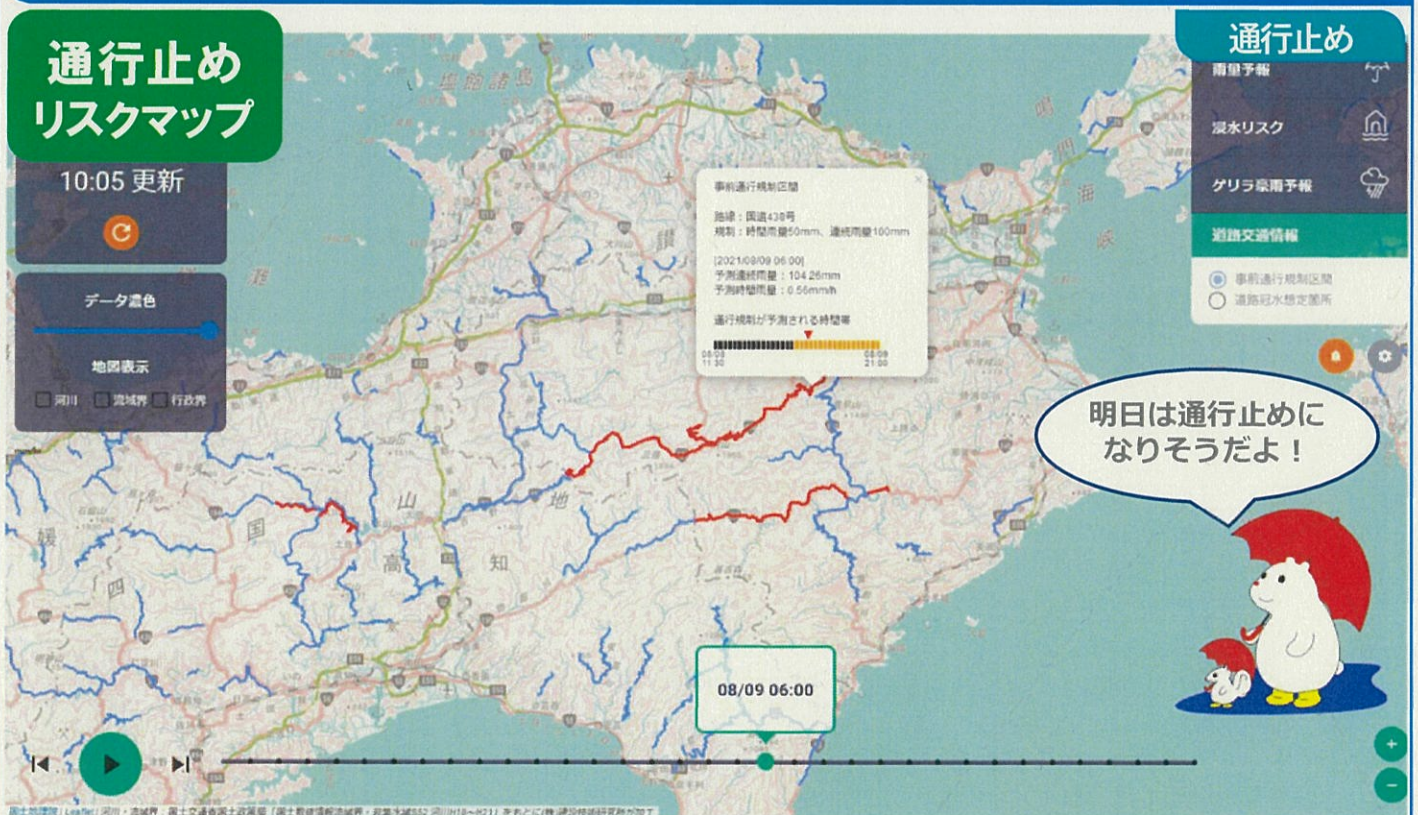
物流・配送ルートや
バス・タクシールートの
いまから**Now!!**
通行止めになりそうな道路はどこ??

Riskmaを活用して
**お客様の営業エリア・
ルートに特化した情報を
提供**します。

無料

当面の間、閲覧機能については、限定公開とし、
無償提供いたします！

道路の雨量による通行止めリスクをキャッチ！



山間部など降雨による通行規制の基準が設けられている、全国の一般道路の「事前通行規制区間」(約2,800区間)における通行止めのリスクを確認！

その他カスタマイズ、コンサルティング承ります

詳しくはwebをチェック！

Riskma

検索



Riskmaサイトでは、各メニューがマップ上にリアルタイムで表示されています。是非アクセスしてください！

Twitter
はじめました



@riskma_ctie

■ お問い合わせ先：

★新機能(冠水・通行止めリスク)に関しては、こちら。
(株)建設技術研究所 東北支社 道路・交通部
〒980-0811 仙台市青葉区一番町4-1-25 (東二番丁スクエア)
TEL：022 (261) 6852 rd-riskma@ctie.co.jp

★Riskmaに関しては、こちら。
(株)建設技術研究所 東京本社 水システム部
〒103-8430 東京都中央区日本橋浜町3-21-1
(日本橋浜町Fタワー)

TEL：03 (3668) 4166 riskma@ctie.co.jp

2021.9 **CTI** 株式会社 建設技術研究所